

**SOCIEDAD  
HISPANA**  
Y PAISES ASOCIADOS



# PROCEDIMIENTOS Y FUNCIONES

# ORGANIGRAMA



# AREAS DE TRABAJO

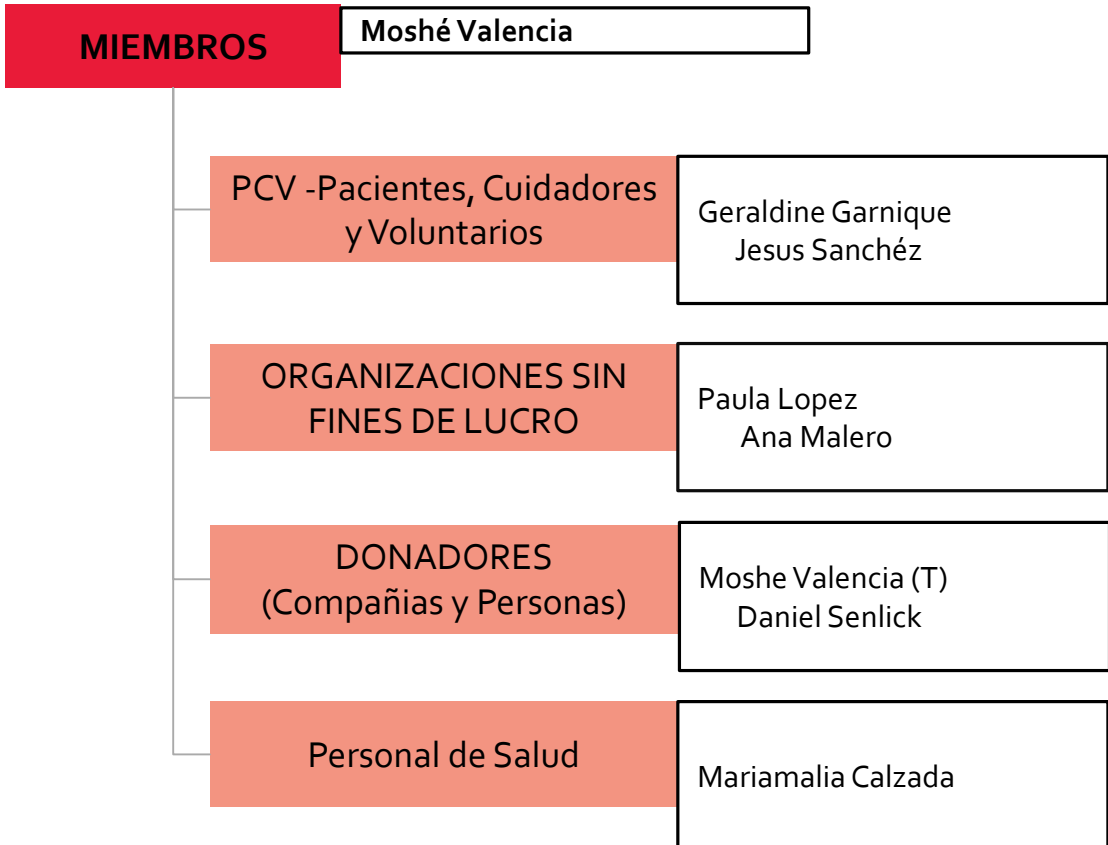
## DELEGACIONES TERRITORIALES O PUNTOS DE CONTACTO

### FUNCIONES

- Formar un grupo de trabajo, de mínimo 3 miembros por cada país, con un representante o punto de contacto, elegido por la mesa directiva, y con un mínimo de dos asistentes.
- Motivar a la creación de Subdelegaciones en las ciudades principales, que sigan el modelo de la DT madre.
- Centralizar la información de las Subdelegaciones, y mantener la BD actualizada.
- Crear una red y mantener la BD actualizada:
  1. Con la información con todas las OSFL del país correspondiente, que brinden apoyo a la comunidad SHED.
  2. Con la información con todos los proveedores de Salud recomendados por los pacientes en su país correspondiente.
  3. Con las organizaciones del estado, procesos existentes, para la correcta atención de los pacientes en sus países respectivos.
  4. Con las organizaciones del estado, procesos existentes, recibir ayuda económica, se por discapacidad o bajos ingresos, así como cualquier otro programa existente.
- Informar al Área de Miembros OSFL, cuando se desarrollen diferentes tipos de campañas, así el coordinador se encargará de canalizar la información con el área correspondiente.

# AREAS DE TRABAJO

## Miembros



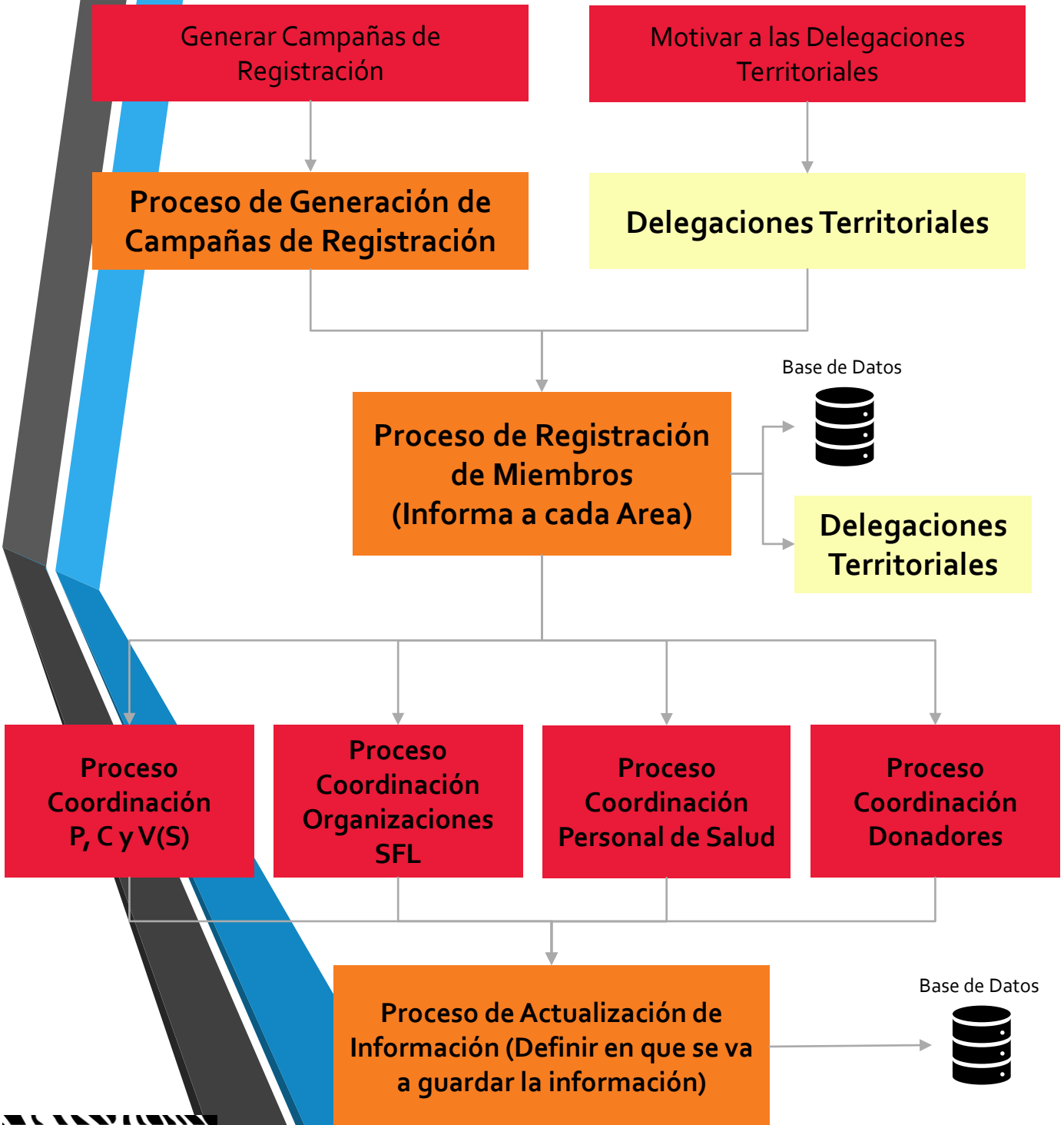
## Miembros - PVC

### **FUNCIONES**

- Coordinar con las áreas necesarias, la organización de Campañas para llegar a mas personas, e informar de la labor que hacemos en la organización, la importancia de registrarse en nuestra pagina web y estar en nuestros grupos de Facebook. (Compartir visión y misión).
- Registrar/orientar y hacer seguimiento de los nuevos miembros.
- Actualizar su información en las BD de Miembros.
- Compartir con los miembros, la importante, campañas, estudios, etc.
- Motivar a los miembros que se involucren de alguna manera en SHED, contactarlos con las áreas adecuadas.

# MIEMBROS – PCV PROCESOS Y ACCIONES

Registración y Mantenimiento de Miembros



## Miembros – Organizaciones SFL

### **FUNCIONES**

#### **Establecer relaciones con las Delegaciones Territoriales:**

- Contactar y mantener las BD con la información de los Representantes de las Delegaciones Territoriales, capacitarlos para que ellos puedan a su vez actualizar y capacitar las subdelegaciones.
- Hacerles un seguimiento a las Delegaciones Territoriales, asegurarse que la información que se mantiene en la pagina web es la correcta.
- Alimentar la Base de Datos creada con los miembros de las Delegaciones Territoriales.
- Capacitación de las DT:
  1. Para que Ingresen y mantengan la BD con la información con todas las OSFL del país correspondiente, que brinden apoyo a la comunidad SHED.
  2. Para que Ingresen y mantengan la BD con la información con todos los proveedores de Salud recomendados por los pacientes en su país correspondiente.
  3. Para que Ingresen los organizaciones del estado, procesos existentes, para la correcta atención de los pacientes en sus países respectivos.
  4. Para que Ingresen los organizaciones del estado, procesos existentes, recibir ayuda económica, se por discapacidad o bajos ingresos, así como cualquier otro programa existente.
- Centralizar, la información recolectada por las Delegaciones Territoriales, y compartirla con las Áreas responsables de la administración de la información.
- Informar al Área de Comunicaciones si estas organizaciones están haciendo algún tipo de campaña de interés para la comunidad SED, para ser compartida en la pagina web y en Facebook.

## Miembros – Organizaciones SFL

### **FUNCIONES**

Establecer relaciones con las OSFL Internacionales:

- Contactar y crear listas con las Organizaciones Internacionales que tengan o provean algún servicio que este relacionado o sea de Interés para nuestra comunidad SED.
- Ser el medio de conexión de estas OSFL con las demás Áreas de SHED.
- Informar al Área de Comunicaciones si estas organizaciones están haciendo algún tipo de campaña de interés para la comunidad SED, para ser compartida en la pagina web y en Facebook.



## Miembros – Donadores

### **FUNCIONES**

- Contactar instituciones que estén interesadas en ser parte de la ayuda brindada a los miembros de SHED.
- Coordinar con el Área de Comunicaciones y Donaciones, para realizar las campañas necesarias para motivar a las personas a involucrarse con SHED, como voluntarios y donadores.

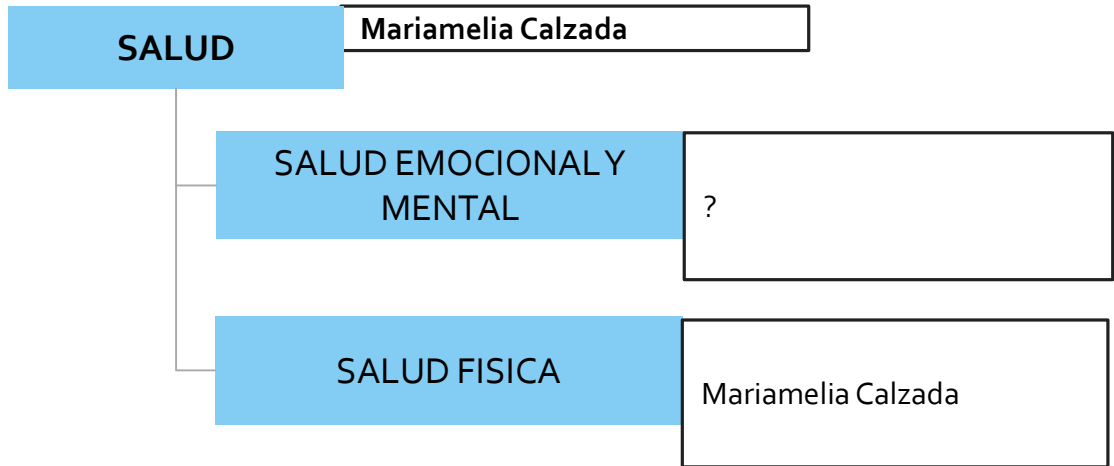
## Miembros – Personal de Salud

### **FUNCIONES**

- Mantener al día las Bases de Datos, con la información de personal de salud, solicitandoles se registren en SHED.
- Involucrarlos y contactarlos con las Areas respectivas:
  1. Con el Area de Salud, para los estudios e investigaciones, y las aprobaciones de publicaciones en la Pagina WEB o en el Facebook.
  2. Con el Area de Comunicacion para entrevistas, o derrollo promocional y/o grafico.
  3. Con el Area de PCV, para los estudios o investigaciones planteadas por los profecionales de la salud.

# AREAS DE TRABAJO

## Salud



# AREAS DE TRABAJO

## SALUD – Salud Mental y Emocional

### FUNCIONES

- A

# AREAS DE TRABAJO

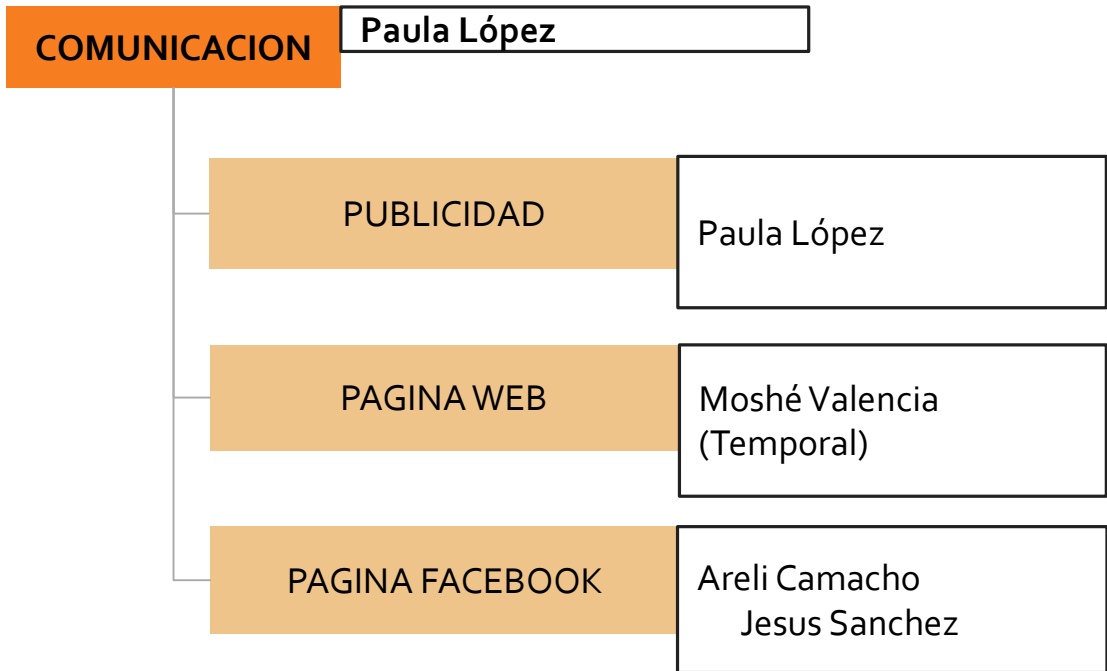
## SALUD – Salud Física

### FUNCIONES

- A

# AREAS DE TRABAJO

## Comunicación



# AREAS DE TRABAJO

## Comunicación – Publicidad

### FUNCIONES

- A

# AREAS DE TRABAJO

## Comunicación – Pagina WEB

### **FUNCIONES**

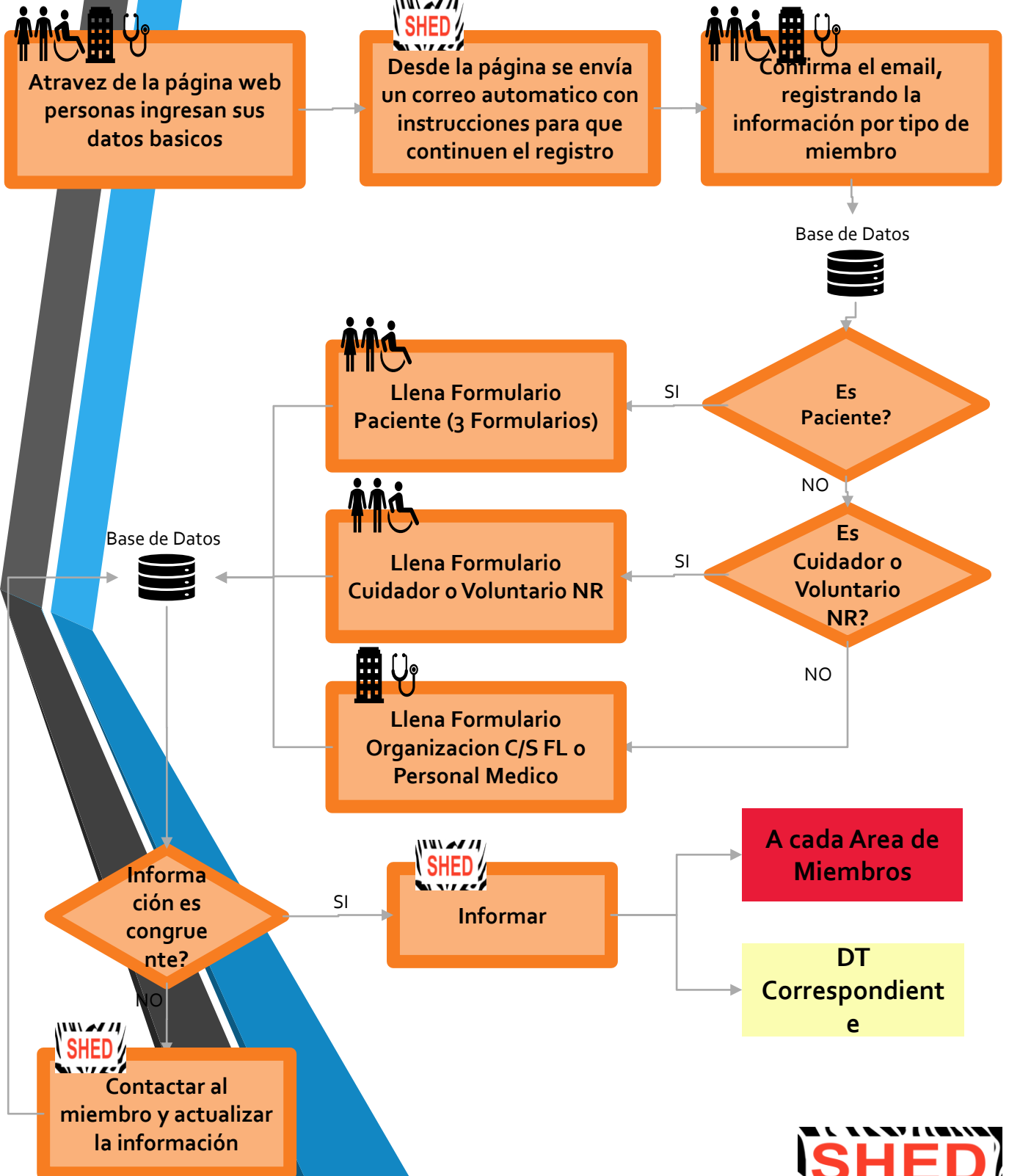
- A



# SA – Pagina Web

## PROCESOS Y ACCIONES

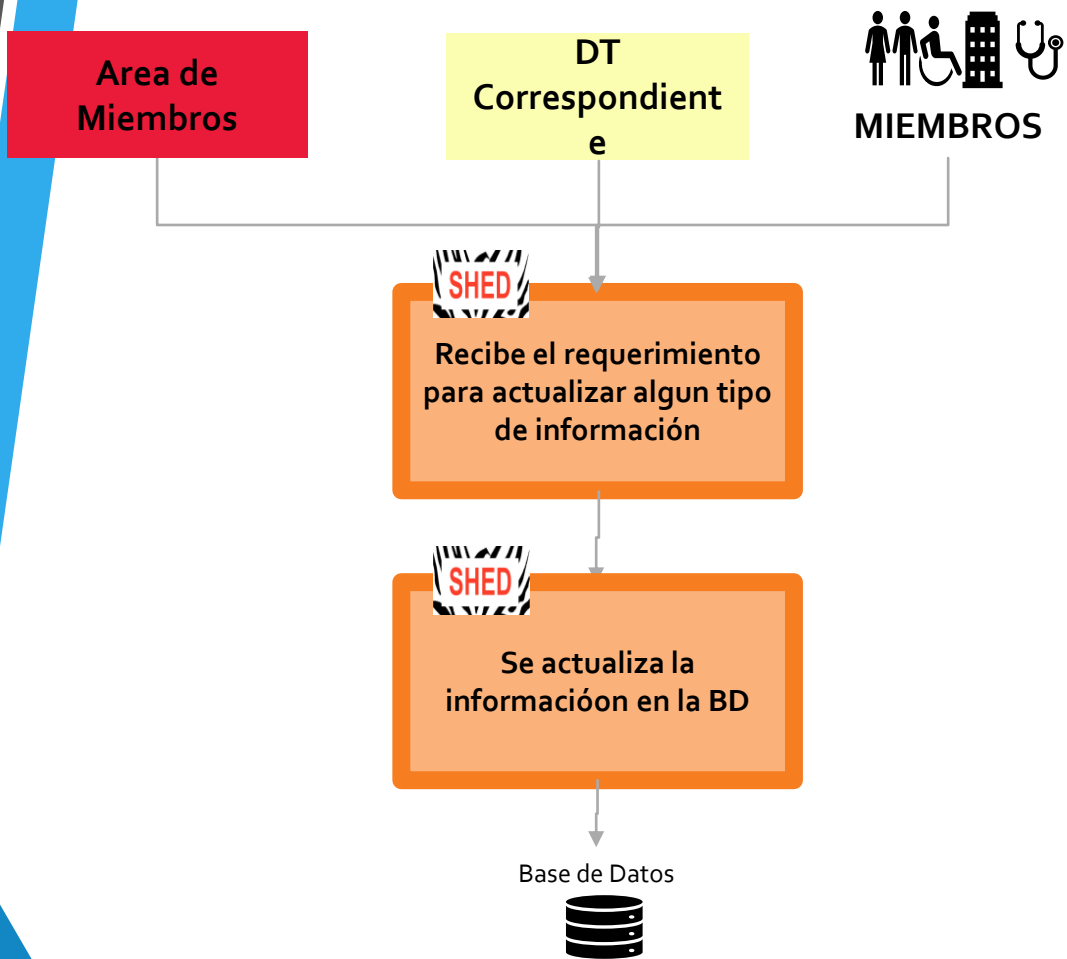
### Proceo de Registración de Miembros



# SA – Pagina Web

## PROCESOS Y ACCIONES

Proceso de Actualización de Información de Miembros



# AREAS DE TRABAJO

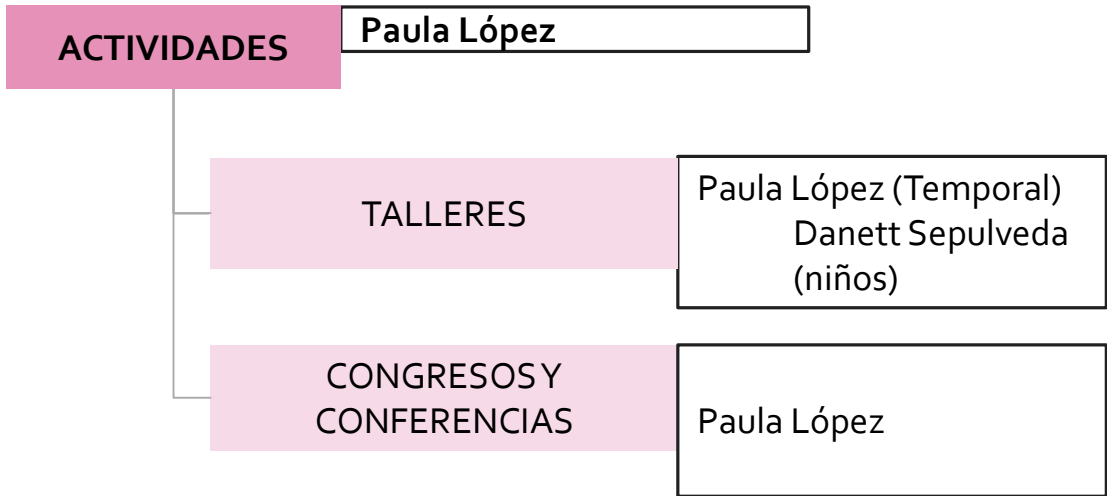
## Comunicación – Pagina Facebook

### **FUNCIONES**

- A

# AREAS DE TRABAJO

## Actividades



# AREAS DE TRABAJO

## Actividades - Talleres

### **FUNCIONES**

- A

# AREAS DE TRABAJO

## Actividades – Congresos y Conferencias

### **FUNCIONES**

- A

# AREAS DE TRABAJO

## Comunicación

DONACIONES

Areli Camacho

**SHED**

# AREAS DE TRABAJO

## Donaciones

### **FUNCIONES**

- A